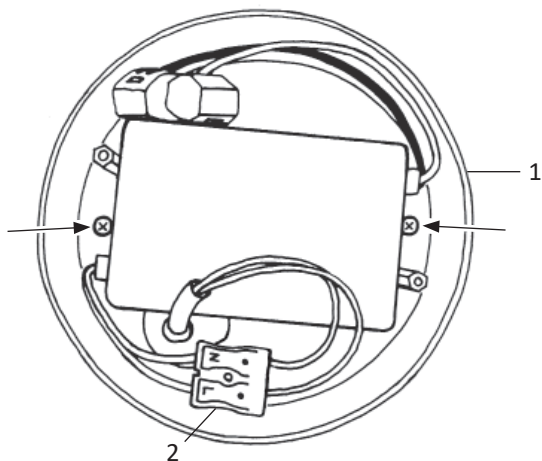
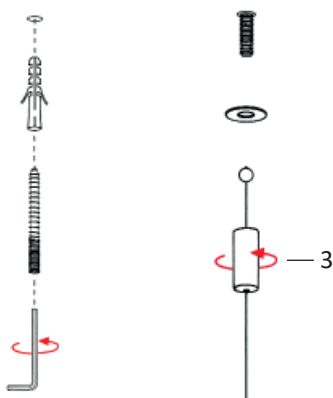


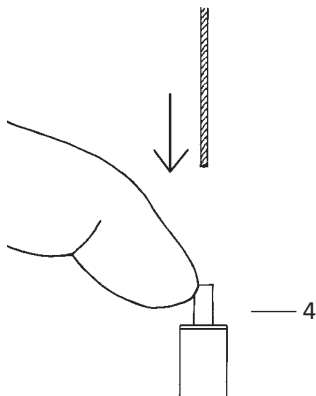
1. Aufputzdose montieren / Mounting the ceiling box /
Monter la boîte sur crépi / Montare la scatola di derivazione
esterna



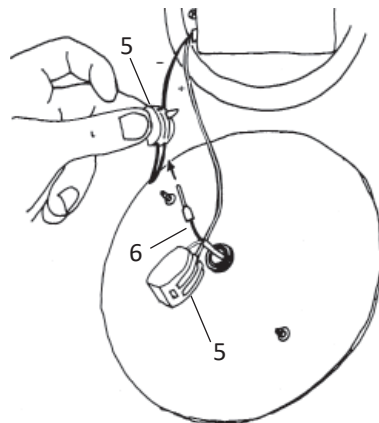
2. Stahlseil an der Decke befestigen / Fix the steel cable to
the ceiling / Fixez le câble en acier au plafond / Fissare il cavo
di acciaio al soffitto



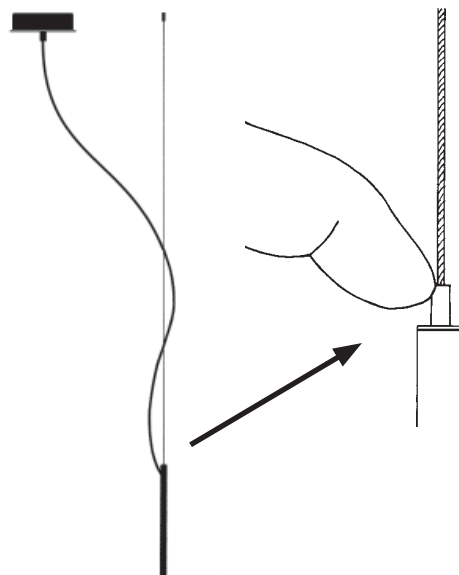
3. Stahlseil einstecken / Insert steel cable/ Insérer un câble en
acier / Inserire il cavo d'acciaio



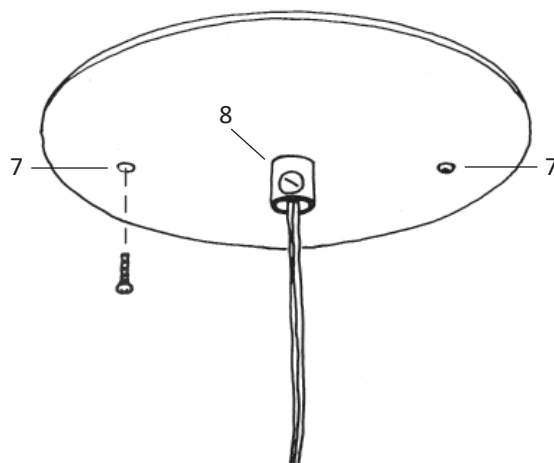
4. Lampenkabel anschließen / Connect lamp cable / Brancher
le câble de la lampe / Collegare il cavo della lampada



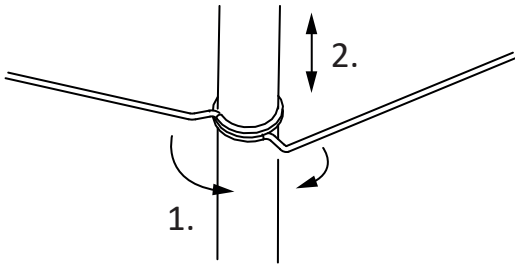
5. Höhenverstellung / Height adjustment / Réglage de la hau-
teur / Regolazione dell'altezza



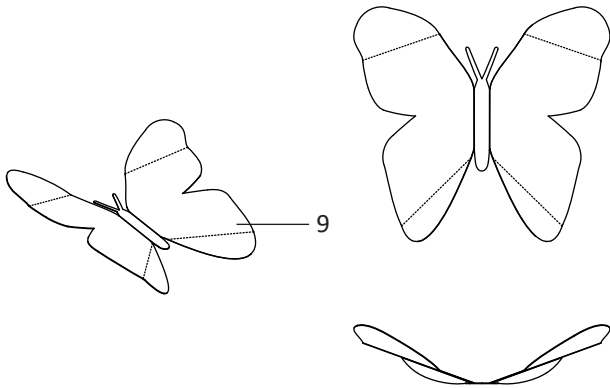
6. Aufputzdose schließen / Closing the ceiling box / Fermer le
boîtier sur crépi / Chiudere la scatola di derivazione esterna



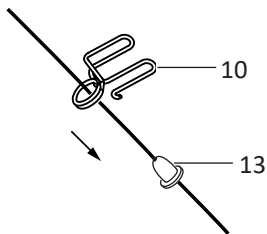
7. Federn drücken und schieben / Press and push springs /
Presser et pousser les ressorts / Premere e spingere le molle



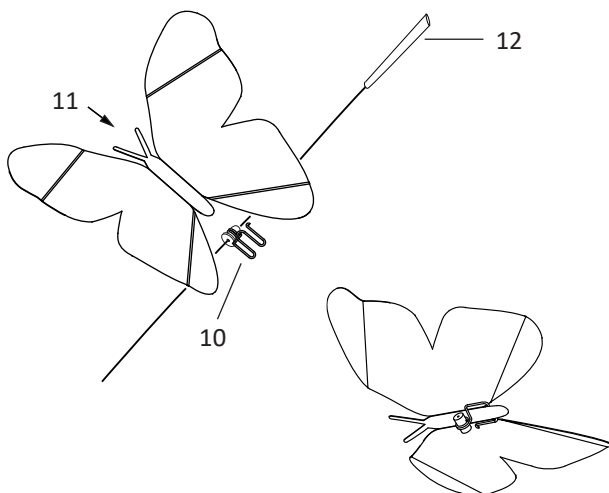
8. Insekten falten / bend wings downwards /
Insectes pliants / Piegare gli insetti



9. Federn auf die Siliconstopper aufschieben / Attach springs
onto the silicone stopper / Pousser les clips sur les bouchons
en silicone./ Spingere le molle sui tappi in silicone.



10. Insekten befestigen / Fix insects / Fixez les insectes /
Fissare gli insetti.



WHO HUREN

La Festa Delle Farfalle ist nicht für Feuchträume, den Einsatz im Freien oder in salzhaltiger Seeluft geeignet.

Montage und Elektroanschluss müssen von einer Elektrofachkraft ausgeführt werden.

Wichtig: Schalten Sie die Sicherung des Deckenauslasses vor der Montage aus.

Montage

1. Lösen Sie die beiden Schrauben (7) der Abdeckplatte und nehmen Sie die Aufputzdose (1) ab. Benutzen Sie die Aufputzdose zum Markieren der beiden Bohrlöcher.

Achtung: Unbedingt auf den Verlauf von Elektroleitungen in der Decke achten, damit auf keinen Fall ein Kabel angebohrt wird. Montieren Sie nicht auf feuchtem oder leitendem Untergrund! Die Löcher bohren, Dübel einsetzen und die Aufputzdose (1) festschrauben. Phase (L) und Neutralleiter (N) des Deckenauslasses in der Leuchtenklemme (2) anschließen.

2. An der gewünschten Position ein Dübelloch für den Seilhalter bohren. Dübel einsetzen, Stockschraube eindrehen und Deckenbefestiger (3) mit Stahlseil festschrauben.
3. Das offene Ende des Seils in den Seilhalter (4) am oberen Ende des Rohres der Leuchte einstecken und ggf. kürzen.
4. Das Leuchtenkabel in den beiden Hebelklemmen (5) anschließen. Dabei auf die Polung achten! Die rot markierte Ader (6) muss an die Klemme des roten Kabels angeschlossen werden; die schwarze Ader an die Klemme des schwarzen Kabels!
5. Das Kabel ggf. kürzen, so dass es das Stahlseil mehrmals kreuzt und in leichtem Schwung an die Decke führt. Die Höhe der Leuchte können Sie verstellen, indem Sie das Seil am Drahtseilhalter (4) verschieben. Wenn Sie das Seil nachlassen möchten, entlasten Sie es zunächst, drücken dann den zylindrischen Zapfen am Drahtseilhalter nach innen und ziehen das Seil heraus.
6. Befestigen Sie die Abdeckplatte mit den Schrauben (7) an der Aufputzdose und fixieren Sie das Kabel an der Zugentlastung (8).
7. Die Federstäbe am Rohr sollen gleichmäßig verteilt werden. Einige davon haben wir aus verpackungstechnischen Gründen nach unten geschoben.

Wichtig: Die roten Silikonschläuche an den Enden der Drähte dienen als Schutz vor Verletzungen und müssen unbedingt aufgesteckt sein!

8. Die Insekten aus den Bögen brechen und die Flügel (9) leicht nach oben falten.
9. Die Ösen der Federn (10) über die Stabenden schieben und auf den transparenten Siliconstopper (13) aufstecken.
10. Den Körper der Insekten (11) in die Federn (10) schieben. Sie können die Stopper mit der Feder auf den Stäben verschieben und beliebig arrangieren. Befestigen Sie die farbige Libelle am Tellerrand an dem markierten Halte Draht. Die drei mitgelieferten Glühbirnen mit dem angelöteten Drähten in die Bohrungen der oberen Abdeckplatte stecken.

Achtung: Die Glühbirnen sind nur Dekoration und nicht für den Betrieb geeignet.

Pflege

Reinigen Sie die Leuchte mit einem trockenen Mikrofasertuch.

Wichtig: Die Leuchte nicht mit Reinigungsmittel besprühen! Verwenden Sie KEINE Lösungsmittel- oder chlorhaltigen Reiniger.

Technische Daten

230 V~, 50Hz. / 90-130 V~, 60Hz. 0,92 cos φ Die für Ihre Leuchte zutreffende Spannung und Frequenz entnehmen Sie bitte dem Typenschild.

Sekundär 17Vdc, 11,5W LED, 2700 K, CRI >90, dimmbar

Enthält eingebaute Lichtquellen der Energieklasse F (A-G), die nicht vom Nutzer, aber von einer Fachkraft getauscht werden können. Die LEDs haben -laut Hersteller- eine Lebensdauer von ca. 25000h.

Dimmerempfehlung:

<https://www.ingo-maurer.com/de/produkte/la-festa-delle-farfalle/>



Eine defekte Leuchte muss als Elektroschrott entsorgt werden und darf nicht in den Hausmüll gelangen.

Eventuell notwendige Reparaturen dürfen nur von einer Elektrofachkraft durchgeführt werden. Bei Schäden, die durch Nichtbeachten dieser Bedienungsanleitung, unsachgemäßer Inbetriebnahme und/oder baulicher Veränderung z. B. durch Fremdbauteile, Handhabung oder Fremdeingriff verursacht werden, erlischt der Garantieanspruch.

La Festa Delle Farfalle is not suitable for damp rooms, outdoor or use in salty sea air.

The lamp assembly and electrical installation must be carried out by a qualified electrician.

Important: Switch off or remove the fuse for the ceiling power outlet before beginning the assembly.

Installation

1. Unfasten the two screws (7) on the canopy cover and detach it from the ceiling box (1). Use the ceiling box to mark the two drill-holes.
Caution: Take care to ascertain the exact position of all electrical wiring in the ceiling, so as to avoid accidentally drilling into a cable. Do not attach the lamp to a damp and/or conductive surface! Drill the holes, insert the plugs and attach the box. Connect the phase (L) and neutral (N) wires to the marked contacts in the terminal (2).
2. Drill a dowel hole for the cable holder at the desired position. Insert the dowel, screw in the stair bolt and screw the ceiling fastener (3) tight with the steel cable.
3. Insert the open end of the steel cable into the cable holder (4) at the upper end of the rod. Shorten steel cable if necessary.
4. Connect the lamp cable to the two terminals (5). Pay attention that the polarity is correct! The red marked wire (6) must be connected to the terminal clamp on the red lead, and the other one to the terminal on the black lead!
5. If necessary shorten the lamp cable so that it crosses the steel wire once or twice and leads to the ceiling in a gentle swing. You can adjust the height of the lamp by adjusting the steel cable on the cable holder (4). To lengthen the cable, first slacken it by steadying the lamp, before pressing the cylindrical button in the holder and pulling the cable out.
6. Attach the cover plate to the ceiling box using the screws (7) and fix the cable at the strain relief (8).
7. The spring wires on the rod should be evenly distributed. We have pushed them down for packaging reasons.
Important: The silicone tubes on the ends of the wires serve as protection against injuries and must remain in position.
8. Detach the insects from the paper sheets and fold the wings slightly upwards (9).
9. Slide the coil of the springs over the wire ends onto the transparent silicone sleeves (13).
10. Clamp the body of the insects (11) in the springs (10). The silicon sleeves can be moved along the wire and arranged as desired. Fix the coloured dragonfly onto the marked wire on the edge of the plate. Insert the three supplied bulbs with the soldered wire into the holes in the upper cover plate.
Important: The bulbs are for decoration only. Not suitable for operation.

Cleaning

The lamp can be cleaned with a dry microfiber cloth.

Important: Do not spray detergent on the lamp! Do NOT use detergents that are aggressive and/or contain chlorine!

Technical specification

230 V~, 50Hz./ 90-130V~, 60Hz. 0.92 cos φ , The correct voltage and frequency for your lamp are indicated on the type label.

Secondary 17 Vdc, 11,5 W LED, 2700 K, CRI >90, dimmable.

This luminaire contains built-in light sources of energy class F (A-G). They cannot be exchanged by the user, but by a specialist.

According to the manufacturer, the LEDs have an average life of approx. 25000h.

Dimmer recommendation:

www.ingo-maurer.com/en/products/la-festa-delle-farfalle/



A defective lamp must be disposed as electronic scrap, it must not get into domestic waste.

Any repairs that may become necessary must be carried out by a qualified electrician. The legal and contractual warranty for defects and product liability will be void, should the installation instructions not be duly followed or non-original components be employed.

La Festa Delle Farfalle n'est pas adapté aux pièces humides, à l'utilisation en extérieur ou à l'air marin salin.

Le montage et la connexion électrique sont à effectuer par un électricien qualifié.

Important: déconnecter le fusible contrôlant l'arrivée du courant au plafond avant le montage!

Installation

- Retirer les deux vis (7) de la plaque de recouvrement (2) et enlever le boîtier apparent (1). Se servir du boîtier apparent pour marquer les deux trous de perçage.
Attention: Il est indispensable de respecter le positionnement des conduites électriques au plafond pour éviter de percer un câble électrique! Ne pas installer sur une surface humide et/ou conductrice!
Perçer deux trous de chevilles, mettre les deux chevilles et visser le boîtier sur crépi à fond. Connecter les fils conducteurs (L) et neutres (N) conformément aux marquages sur le domino (2).
- Percez un trou de cheville à l'endroit souhaité pour la suspension du luminaire. Insérez la cheville, vissez la vis à double filetage et fixez la fixation au plafond (3) avec le câble en acier.
- Insérer l'autre extrémité du câble en acier dans le serre-câble (4) à l'extrémité supérieure de la tige. Raccourcir le câble d'acier si nécessaire.
- Raccordez le câble de la lampe aux deux bornes (5).
Veillez à respecter la polarité ! Le fil rouge marqué (6) doit être connecté à la borne du fil rouge, et l'autre à la borne du fil noir!
- Le cas échéant, raccourcir le câble de la lampe de manière à ce qu'il croise plusieurs fois le câble d'acier et qu'il se dirige vers le plafond en prenant un léger élan. Vous pouvez régler la hauteur du luminaire en déplaçant le câble d'acier sur le support de câble d'acier (4). Si vous souhaitez relâcher le câble, commencez par le soulager, puis poussez le pivot cylindrique du support de câble d'acier (4) vers l'intérieur et tirez le câble.
- Fixez la plaque de recouvrement sur le boîtier apparent à l'aide des vis (7) et fixez le câble sur le serre-câble (8).
- Les ressorts sur la tige doivent être répartis uniformément. Nous avons poussé les ressorts supérieurs vers le bas pour des raisons d'emballage.
Important: Les gaine en silicone aux extrémités des longues tiges servant de protection contre toute blessure doivent absolument être laissés là !
- Détacher les insectes de leurs support et plier légèrement les ailes (9).
- Pousser les oeillets des clips sur les extrémités des tiges et les pousser sur le bouchon en silicone transparent (13).
- Fixez le corps des insectes (11) dans les clips (10). Les bouchons en silicone peuvent être déplacés le long du fil et disposés comme vous le souhaitez. Fixez la libellule colorée sur le fil marqué sur le bord de la plaque. Insérer les trois ampoules jointes avec le câble en acier soudé dans les orifices de la plaque de recouvrement supérieure.
Important : Les ampoules sont uniquement décoratives et n'ont pas de but fonctionnel.

Entretien

Nettoyer la lampe avec un chiffon à microfibre sec.

Important: Ne pas vaporiser de détergent sur le lampe ! Ne jamais utiliser de détergents agressifs et/ou contenant du chlore !

Données techniques

230 V~, 50Hz./ 90-130V~, 60Hz. 0.92 cos Φ , Veuillez consulter la plaque signalétique pour la tension et la fréquence appropriée pour votre lampe.

Secondaire 17 Vdc, 11,5 W LED, 2700 K, CRI >90 dimmable.

Ce luminaire contient des sources lumineuses intégrées de classe énergétique F (A-G). Ils ne peuvent pas être échangés par l'utilisateur, mais par un spécialiste. Selon le fabricant, les sources lumineuses ont une durée de vie d'environ 25 000 h.

Recommandation de Variateur:

www.ingo-maurer.com/fr/produits/la-festa-delle-farfalle/



Un lampe défectueux devra être jeté avec des déchets électroniques, ne pas les jeter avec vos ordures ménagères.

Des réparations éventuellement nécessaires ne doivent être effectuées que par un spécialiste. La garantie légale et contractuelle pour les défauts et la responsabilité pour les dommages causés par des produits défectueux, expireront en cas de dommages ou de réclamations résultant du non-respect des instructions d'installation et/ou des modifications structurelles, en particulier si des composants non originaux sont utilisés.

La Festa Delle Farfalle non è adatto a locali umidi, all'uso all'aperto o aria marina salata.

Il montaggio ed il collegamento elettrico devono essere eseguiti da un elettricista specializzato.

Importante: Prima del montaggio staccare la corrente dell'uscita della corrente sul soffitto!

Installazione

- Svitare le due viti (7) della piastra di copertura e rimuovere la scatola di installazione (1). Impiegare la scatola per contrassegnare i due punti da forare.
Attenzione: Fare attenzione al percorso delle linee di alimentazione, per evitare di danneggiare un cavo. Non montare su superfici umide e/o conduttrici di corrente! Effettuare due fori per i tasselli, inserire i tasselli e avvitare la scatola di derivazione. Collegare fase (L) e neutro (N) alla morsetteria della lampada (2).
- Praticare un foro per il tassello nel punto in cui si desidera appendere la luce. Inserire il tassello, avvitare la vite a doppio filetto e fissare la staffa a soffitto (3) con il cavo d'acciaio.
- Inserire l'altra estremità del cavo in acciaio nel gripper (4) della parte superiore del tubo della lampada e accorciarlo, se necessario.
- Collegare il cavo elettrico della lampada ai due mossetti speciali (5).
Fare attenzione alla polarità! Collegare il terminale contrassegnato in rosso (6) nella morsetteria in corrispondenza del cavo rosso e collegare il terminale contrassegnato in nero nella morsetteria in corrispondenza del cavo nero.
- Se necessario, accorciare il cavo elettrico affinché incroci un paio di volte il cavo in acciaio di sospensione e crei una curva armonica dalla lampada al soffitto. E' possibile regolare l'altezza del lampadario agendo sul gripper (4), che regge il cavo di sospensione in acciaio. Per far calare la lampada, ridurre prima la tensione sul cavo alzando leggermente la lampada e in seguito pressare verso il basso il cilindro piccolo del gripper (4) estraendo il cavo in acciaio della lunghezza desiderata.
- Fissare la piastra di copertura alla scatola di derivazione usando la vite in dotazione (7) e stringere la vite (8) del ferma-cavo.
- Le molle sull'asta verticale vanno distribuite uniformemente. Le molle superiori sono state spostate verso il basso per ragioni di ottimizzazione dell'imballo.
Importante: I tubicini in silicone rosso alle estremità dei fili lunghi servono come protezione contro le lesioni e dovrebbero essere lasciati lì!
- Staccare gli insetti dal cartone e piegarne leggermente le ali (9).
- Spingere gli occhielli delle mollette sulle estremità delle aste e spingerli sul tappo in silicone trasparente (13).
- Fissare il corpo degli insetti (11) nelle mollette (10). È possibile far scorrere i tappi sulle barre e sistemarle a tuo piacimento. Fissare la libellula colorata al bordo della piastra sul filo di fissaggio contrassegnato. Posizionare le tre lampadine in dotazione inserendo il filo saldato nei fori della piastra di copertura superiore.
Importante: Queste lampadine sono puramente decorative e quindi non previste per l'utilizzo accese

Cura

Pulire la lampada con un panno asciutto in microfibra.

Importante: non spruzzare la lampada con detersivi! NON utilizzare detersivi contenenti solventi o cloro.

Dati tecnici

230 V~, 50Hz./ 90-130V~, 60Hz. 0.92 cos Φ , I dati tecnici relativi alla tensione e alla frequenza di funzionamento della Vostra lampada sono riportati sulla targhetta d'identificazione.

Secondario 17 Vdc, 11,5 W LED, 2700 K, CRI >90, dimmerabile.

Questa lampada contiene sorgenti luminose integrate di classe energetica F (A-G). Non possono essere sostituiti dall'utente, ma da uno specialista. Secondo il produttore, le sorgenti luminose hanno una durata di circa 25000 ore.

Raccomandazione dimmer:

www.ingo-maurer.com/it/prodotti/la-festa-delle-farfalle/



Un lampada difettoso è da considerarsi un rifiuto elettrici e non deve essere smaltito con i rifi uti domestici.

Eventuali riparazioni possono essere effettuate esclusivamente da un elettricista. In caso di danni causati dall'inosservanza delle presenti istruzioni d'uso, da una messa in servizio e/o da una modifica costruttiva non corretta, ad es. a causa di componenti estranei, manipolazione o interferenze esterne, Il diritto alla garanzia decade.