

MAX. KUGLER/FLOOR Instructions

WHO HUREN

Montageanleitung

Bitte vor Inbetriebnahme aufmerksam lesen und aufbewahren!

Instructions for assembly

Please read these instructions carefully before going any further, and keep them in a safe place for future reference!

Instructions de montage

A lire attentivement avant la mise en service et à conserver!

Istruzioni di montaggio

Prima dell'uso leggere attentamente le istruzioni e conservarle!

MAX. KUGLER / MAX. FLOOR

Ingo Maurer und Team 2001/2021

<i>Deutsch</i>	<i>Seite</i>	<i>4</i>
<i>English</i>	<i>Page</i>	<i>6</i>
<i>Français</i>	<i>Page</i>	<i>8</i>
<i>Italiano</i>	<i>Pagina</i>	<i>10</i>

<i>Zeichnungen</i>	<i>Seite</i>	<i>12</i>
<i>Drawings</i>	<i>Page</i>	<i>12</i>
<i>Dessins</i>	<i>Page</i>	<i>12</i>
<i>Disegni</i>	<i>Pagina</i>	<i>12</i>

Bitte nehmen Sie die Leuchte vorsichtig aus der Verpackung. Entfernen Sie die Kabelbinder und wickeln Sie die Kabel vollständig ab.

Max. Kugler / Max. Floor sind nicht für Feuchträume, den Einsatz im Freien oder in salzhaltiger Seeluft geeignet.

Leuchtenkopf montieren (nur Max. Floor)

Aus verpackungstechnischen Gründen wird der Leuchtenkopf bei *Max. Floor* unmontiert geliefert. ①

1. Den Haltedraht am Teleskopstab ca. 10mm in die Bohrung an der Oberseite des Leuchtenkopfes einführen.
2. Danach die Madenschraube mit dem beiliegenden Inbusschlüssel (SW 2mm) festziehen.

Achtung: Der Reflektor besteht aus sehr weichem Aluminium; dieses Material reagiert empfindlich auf Druck oder Schlag. Bitte besonders sorgfältig behandeln. Um Fingerabdrücke zu vermeiden, den Reflektor nicht mit blossen Händen anfassen!

Ein-/Ausschalten und Dimmen

Die Helligkeit der Leuchte lässt sich am Schieberegler des Netzteils stufenlos einstellen. Der Regler dient zugleich zum Ein- und Ausschalten der Leuchte.

Wichtig: Das Netzteil muss ausreichend belüftet sein und darf nicht abgedeckt werden.

Verstellen der Lampe

Durch das Kugelgelenk ① lässt sich die Lampe stufenlos in alle Richtungen neigen. ② Der Teleskoparm ② kann zusätzlich in der Länge verstellt werden. ③ Sie können den Reflektor ③ am Griffstück in alle Richtungen schwenken. ④

Wichtig: Drehen Sie den Reflektor ③ nicht weiter als ca. 180° um die Achse des Teleskoparms ② und halten Sie den Teleskoparm dabei fest.

Gegebenenfalls kann die Spannung des Kugelgelenks nachjustiert werden. An der Unterseite der Fußplatte befindet sich eine Madenschraube ④, die sich mit einem passenden Inbusschlüssel (SW 6, nicht im Lieferumfang enthalten) nach-

ziehen lässt. Drehen Sie die Schraube im Uhrzeigersinn, um die Klemmkraft zu erhöhen. ⑤

Achtung: Ist die Einstellung des Kugelgelenks zu leichtgängig, kann es zu einer Beschädigung der Leuchte durch selbstständiges Neigen kommen.

Pflege

Zur Reinigung verwenden Sie bitte nur ein feuchtes Tuch. verwenden Sie keine chlor- oder lösungsmittelhaltigen Reinigungsmittel.

Achtung: Der hochglänzende Reflektor ist sehr kratzempfindlich; Ihn nur mit einem trockenem (sehr weichem) Poliertuch oder Watte reinigen.

Technische Daten

110-240 V, 50/60 Hz, 0,86 cos φ ,
Sekundär 33 V, Nennstrom 350 mA,
LED 12W, 1380 lm, 2700 K, CRI 97,

Die Leuchte enthält eingebaute LED-Lichtquellen der Energieklasse F (A-G), die nicht vom Nutzer ausgetauscht werden können, aber von Fachleuten.

Die LED hat eine Lebensdauer von ca. 25 000 Stunden (Herstellerangabe).



Ein defektes Netzteil, Kabel oder LED's müssen als Elektroschrott entsorgt werden und dürfen nicht in den Hausmüll gelangen.

Eventuell notwendige Reparaturen dürfen nur von einer Elektrofachkraft durchgeführt werden. Die Netzleitung darf bei Beschädigung nur von der Ingo Maurer GmbH ausgetauscht werden.

Bei Schäden, die durch Nichtbeachten dieser Bedienungsanleitung, unsachgemäßer Inbetriebnahme und/oder baulicher Veränderung z.B. durch Fremdbauteile, Handhabung oder Fremdeingriff verursacht werden, erlischt der Garantieanspruch.

Please take the lamp carefully out of the packaging.
Remove the cable ties and unwind the cables completely.

Max. Kugler / Max. Floor are not suitable for use in damp rooms, outdoors or in salty sea air.

Mounting the reflector head (Max. Floor only)

For packaging reasons, the reflector head for Max. Floor is supplied unassembled. ①

1. insert the retaining wire on the telescopic rod approx. 10 mm into the hole on the top of the reflector head.
2. then tighten the grub screw with the enclosed Allen key (AF 2mm).

Caution: The reflector is made from very soft pure aluminium. The material is very sensitive to pressure or impact, so please treat it with the utmost care. To avoid fingerprints, do not touch the reflector with bare hands!

On/off switch and dimmer

The brightness of the light can be freely adjusted using the sliding control on the power supply, which also switches the lamp on and off.

Important: The power supply must be sufficiently ventilated and should never be covered by any object or material likely to block air circulation.

Adjusting the lamp

The lamp can be tilted freely in all directions via the ball joint (1). ② The telescopic arm (2) can be extended by approx. 30 cm. ③

The reflector (3) is swivellable in any direction at the handle pin. ④

Important: Do not rotate the reflector (3) more than 180° around the axis of the telescopic arm (2). Hold the telescopic arm steady while adjusting.

If necessary, the ball joint tension can be adjusted. With a suitable Allen key (AF 6mm, not supplied), tighten the grub screw (4) on the underside of the base plate. Turn the screw clockwise to increase the tension. ⑤

Attention: When adjusting the tension of the ball joint, ensure that the lamp can hold itself upright, as insufficient tension may cause the lamp to fall over and cause serious damage.

Cleaning

The lamp can be cleaned with a dry or a slightly damp microfiber cloth. Do not use cleaning agents containing solvents or chlorine.

Attention: The high gloss reflector is very sensitive to scratches; Clean it only with a dry (very soft) polishing cloth or cotton wool.

Technical specification

110-240 V, 50/60 Hz, 0,86 cos ϕ ,
secondary 33 V, rated current 350 mA,
LED 12W, 1380 lm, 2700 K, CRI 97, dimmable
The built-in LED light source is energy class F (A-G) and cannot be replaced by the user, but by professionals.
According to the manufacturer, the LED has an average life of 25 000 hours.



A defective power supply, cable or LED must be disposed as electronic scrap, it must not get into domestic waste.

Any repairs that may become necessary must be carried out by a professional electrician. In the event of damage to the external power cord, replacements may only be fitted by Ingo Maurer GmbH.

The legal and contractual warranty for defects and product liability will be void, should the instructions not be duly followed or non-original components be employed.

Veillez sortir la lampe soigneusement de son emballage. Retirer les attaches de câble et déroulez complètement les câbles.

Max. Kugler / Max. Floor ne sont pas adaptés aux pièces humides, à l'utilisation en extérieur ou à l'air marin salin.

Monter la tête de réflecteur (*Max. Floor* uniquement)

Pour des raisons techniques d'emballage, la tête du réflecteur est livrée avec le *Max. Floor* est livrée non montée. ①

1. Introduire le fil de retenue sur la tige télescopique d'environ 10 mm dans le trou situé sur la partie supérieure de la tête du réflecteur.

2. Serrer ensuite la vis sans tête à l'aide de la clé Allen fournie (ouv. 2mm).

Attention: Le réflecteur est en aluminium très souple. Ce matériau est sensible à la pression et aux chocs. Veuillez procéder avec la plus grande prudence. Pour éviter les traces de doigts, ne touchez pas le réflecteur à mains nues !

Allumer/éteindre la lampe et régler l'intensité lumineuse

Le régulateur du alimentation LED permet de régler l'intensité lumineuse de la lampe sans graduation. Il sert également à allumer et à éteindre la lampe.

Important: Veiller à un refroidissement suffisant du transformateur et à ce qu'il ne se trouve pas recouvert d'un objet.

Inclinaison de la lampe

Grâce à son articulation à rotule (1) la lampe est inclinable dans tous les sens, sans graduation. ② De plus, son bras télescopique (2) est extensible de 30 cm environ. ③ Le réflecteur (3) est orientable dans tous les sens. ④

Important: ne pas faire tourner le réflecteur (3) autour de l'axe du bras télescopique (2) de plus de 180°; tenir fermement le bras télescopique à cette occasion.

Le cas échéant, la tension de l'articulation à rotule peut être réajustée. Sur la face inférieure du socle se trouve une vis

sans tête (4) qui se laisse resserrer avec la clé Allen adaptée (SW 6, non incluse dans la livraison). Tourner la vis dans le sens des aiguilles d'une montre afin d'augmenter la force de serrage. ⑤

Attention: si vous ajustez l'articulation à rotule de façon trop lâche, la lampe risque de s'abîmer en s'inclinant trop brusquement toute seule vers le bas.

Entretien

Nettoyer la lampe avec un chiffon microfibre sec ou légèrement humide. Ne pas utiliser de solvants ou de détergents à base de chlore!

Attention: Le réflecteur est très sensible aux rayures ; Nettoyez-le uniquement avec un chiffon de polissage sec (très doux) ou du coton.

Données techniques

110-240 V~, 50/60 Hz. 0,86 cos ϕ ,

Secondaire 33 V, courant nominal 350 mA,

LED 12 W, 1380 lm, 2700 K, CRI 97

Ce luminaire contient des sources lumineuses LED intégrées de classe énergétique F (A-G) qui ne peuvent être échangées par l'utilisateur, mais par des professionnels. Les LEDs ont une durée de vie d'env. 25 000 heures (données du fabricant).



Un alimentation LED, cables ou LED défectueux devra être jeté avec des déchets électroniques, ne les jetez pas avec vos ordures ménagères.

Des réparations éventuellement nécessaires ne sont à effectuer que par un spécialiste. En cas d'endommagement du câble électrique externe, celui-ci ne doit être échangé que par la société Ingo Maurer GmbH.

La garantie légale et contractuelle pour les défauts et la responsabilité pour les dommages causés par des produits défectueux, expireront en cas de dommages ou de réclamations résultant du non-respect des instructions d'installation et/ou des modifications structurelles, en particulier si des composants non originaux sont utilisés.

Con entrambe le mani estrarre cautamente la lampada dall'imballaggio. Rimuovere le fascette per cavi e svolgere completamente i cavi.

Max. Kugler / Max. Floor non sono adatti a locali umidi, all'uso all'aperto o aria marina salata.

Montaggio della testa del riflettore (solo *Max. Floor*)

Per motivi di imballaggio, la testa del riflettore da *Max. Floor* fornita smontata. ①

1. Inserire il filo di fissaggio dell'asta telescopica per circa 10 mm nel foro sulla parte superiore della testa del riflettore.
2. Serrare quindi il grano con la chiave a brugola (2 mm) in dotazione.

Attenzione: Il riflettore è in alluminio molto morbido. Poiché questo materiale è molto sensibile a pressione o urti, maneggiarlo con particolare cura. Per evitare le impronte digitali, non toccare il riflettore a mani nude!

Accendere/spegnere e variazione dell'intensità luminosa

La luminosità della lampada può essere regolata tramite il variatore lineare del alimentatore. Questo interruttore serve anche per accendere e spegnere la lampada.

Importante: Il alimentatore deve essere aerato a sufficienza e non deve essere coperto.

Regolazione della lampada

La lampada è basculante di continuo in tutte le direzioni grazie al giunto a sfera (1). ② Il braccio telescopico (2) consente di variare la lunghezza di cm. 30 circa. ③ Il riflettore (3) è orientabile in ogni direzione. ④

Importante: Ruotare il riflettore (3) non oltre circa 180° intorno all'asse del braccio telescopico (2) e contemporaneamente tenere fermo il braccio telescopico.

La durezza del giunto a sfera può essere ulteriormente regolata nel caso sia necessario. Sulla superficie inferiore della

piastra di base si trova una vite senza testa (4) che può essere stretta con una chiave a brugola idonea (SW 6, non inclusa nella fornitura). Avvitare la vite in senso orario per aumentare la durezza. (5)

Attenzione: Qualora la giuntura venisse allentata troppo, il corpo della lampada rischia di cadere e di danneggiarsi.

Cura

Pulisci la lampada con un panno in microfibra asciutto o leggermente umido. Non usare solventi o prodotti contenenti cloro.

Attenzione: Il riflettore è molto sensibile ai graffi; Puliere lui solo con un panno per lucidare asciutto (molto morbido) o cotone.

Dati tecnici

110-240 V~, 50-60 Hz, 0,86 cos ϕ ,

Secondario 33 V, corrente 350 mA,

LED 12W, 1380 lm, 2700 K, CRI 97, dimmerabile

Questo apparecchio contiene sorgenti luminose a LED integrate di classe energetica F (A-G) che non possono essere scambiate dall'utente, ma da professionisti.

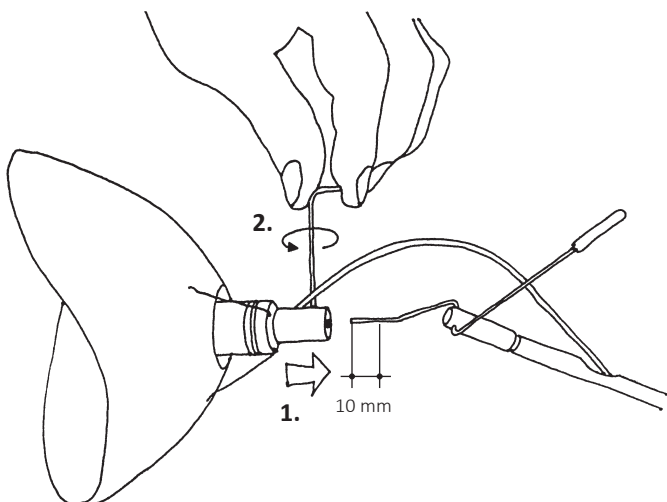
I LED hanno una durata di vita di ca. 25 000 ore (dichiarazione del costruttore).



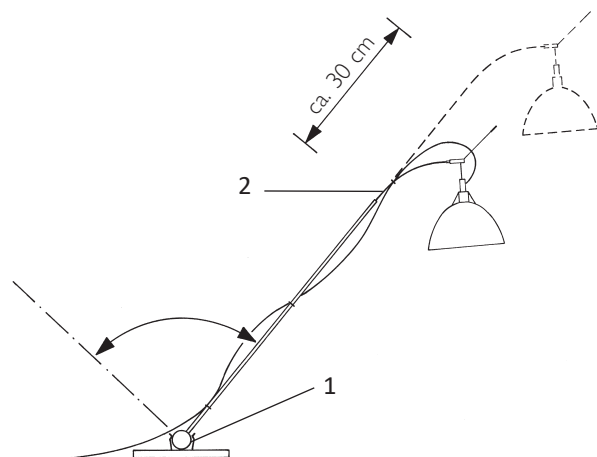
Un alimentatore, cavo o LED difettoso è da considerarsi un rifiuto elettrico e non deve essere smaltito con i rifiuti domestici.

Eventuali riparazioni possono essere eseguite esclusivamente da un elettricista specializzato. Il cavo esterno, se danneggiato, può essere sostituito soltanto dalla Ingo Maurer GmbH. La garanzia legale e contrattuale per difetti e la responsabilità per danni da prodotti difettosi, decadono in caso di danni o reclami conseguenti all'inosservanza delle istruzioni d'installazione e/o a modifiche strutturali, soprattutto se impiegati componenti non originali.

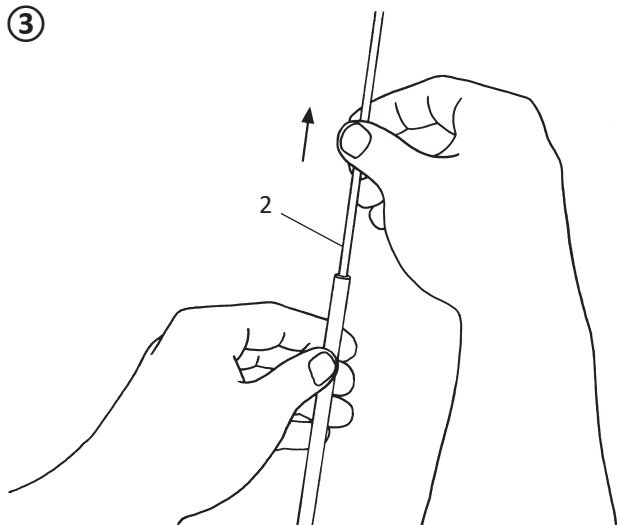
① Max. Floor



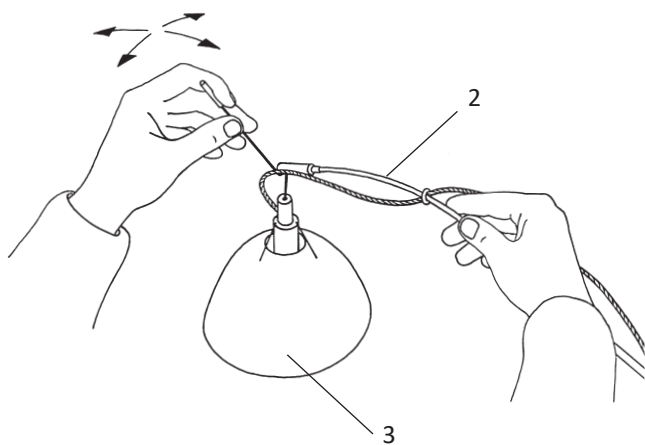
②



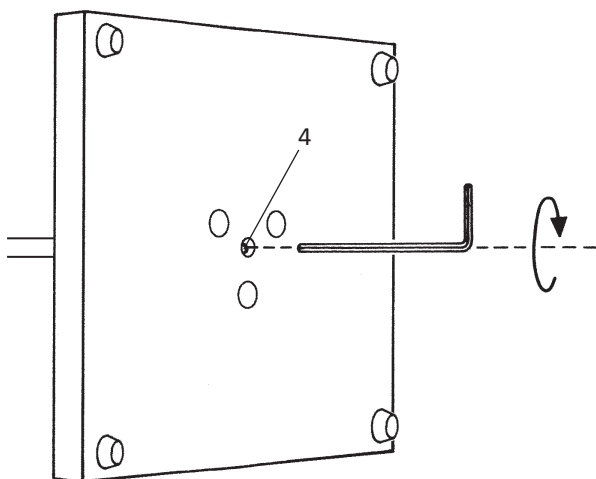
③



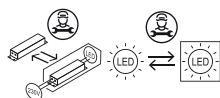
④



⑤



Ingo Maurer GmbH
 Kaiserstrasse 47
 80801 München
 Germany
 T +49. 89. 381 606-0
 F +49. 89. 381 606 20
 info@ingo-maurer.com
 www.ingo-maurer.com



November 2024

Made in Germany