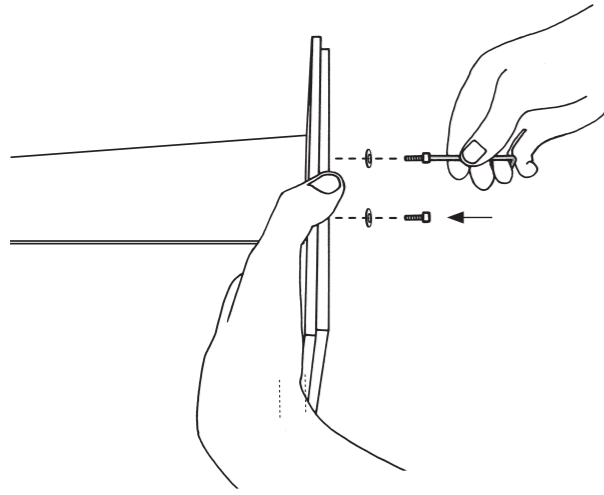
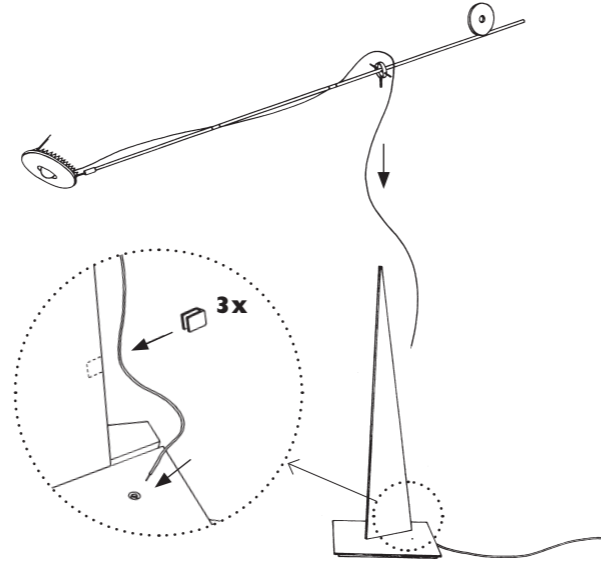


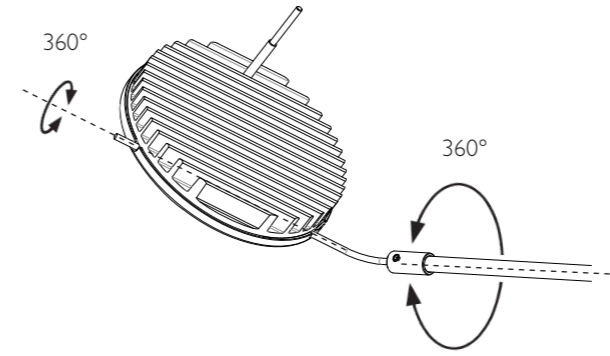
① MONTAGE / ASSEMBLY



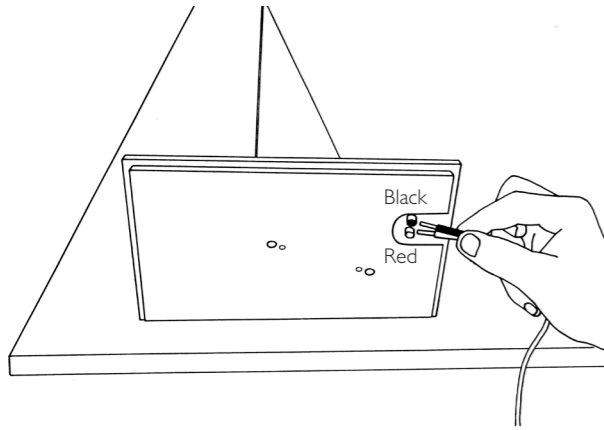
③



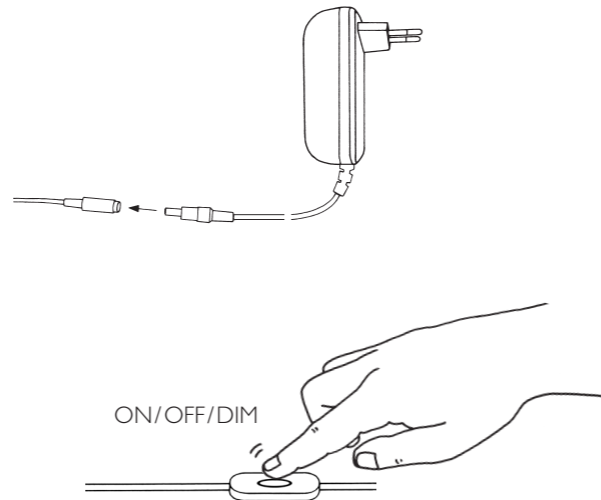
⑤ Verstellen / Adjustment



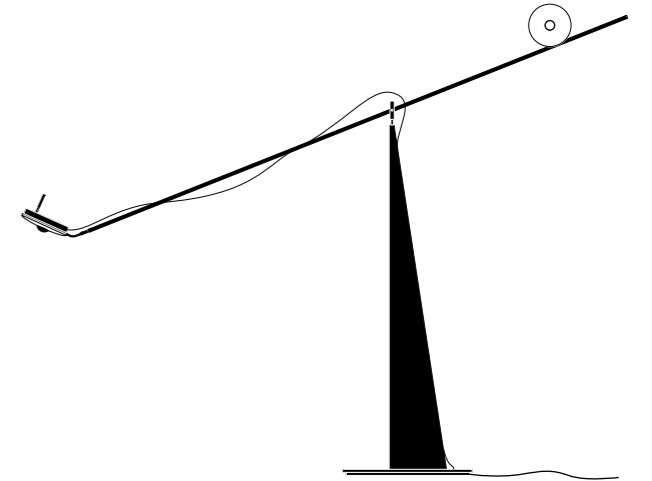
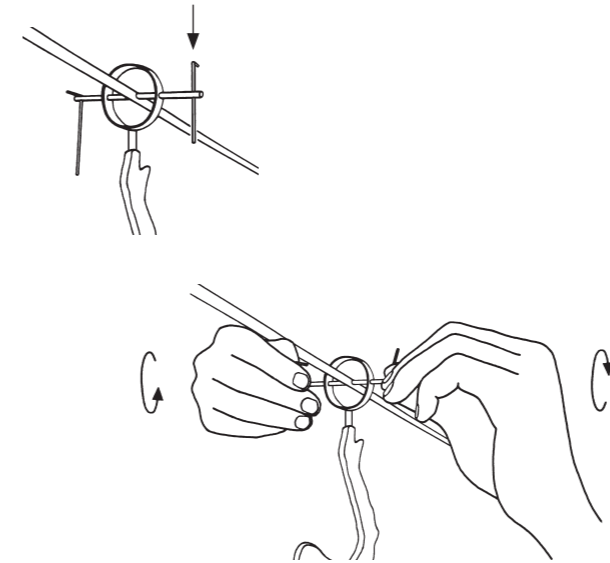
② Lampenkabel anschließen / Connect lamp cable



④ Einschalten / Switching on



⑥ Gelenkreibung erhöhen / Increase friction



Bitte vor Inbetriebnahme aufmerksam lesen und aufbewahren.

► **Beigepackt:**

1 Fußplatte, 1 Stahlplatte
2 Unterlegscheiben, 2 Schrauben, 1 Inbusschlüssel
1 Netzkabel, 1 Steckernetzteil
1 Balancestab mit Leuchtenkopf und Gewichtscheibe

► **Inbetriebnahme**

- ① Keilförmige Stahlplatte in die Passung der Fußplatte stecken, die schräge Seite nach außen gerichtet. Stahlplatte von unten festschrauben.
- ② Beide Adern des Lampenkabels an der Unterseite der Fußplatte einstecken und auf die farbige Markierung achten!
- ③ Balancestab auf die keilförmige Stahlplatte stecken. Den losen Draht mit 3 Klammern seitlich an der Stahlplatte fixieren. Das untere Ende des Drahts in die Buchse auf der Fußplatte stecken.
- ④ Die Helligkeit am Dimmer mit Drucktaste stufenlos einstellen. Die Drucktaste dient zugleich zum Ein- und Ausschalten der Lampe.
- ⑥ Falls die Gelenkreibung zu stark bzw. zu locker eingestellt ist, durch Gegendrehung am Balancestab lösen bzw. nachziehen.

► **Pflege**

Reinigen Sie die Leuchte mit einem trockenen Mikrofasertuch. Verwenden Sie keine Lösungsmittel- oder chlorhaltigen Reinigungsmittel.

► **Technische Daten**

100-240 V, 50/60 Hz. Die Leuchte verfügt über einen Weitbereichseingang: Sie kann mit Netzspannungen von 100-240 Volt betrieben werden. Sekundär 18,1 VDC. LED 9 W, 1000 lm, 2700 K, CRI 90 Ra. Schnurdimmer mit Drucktaste.

A⁺ Diese Leuchte enthält eingebaute LED-Lampen der Energieklasse A⁺. Die Leuchtmittel können nicht vom Nutzer ausgetauscht werden.

Eventuell notwendige Reparaturen dürfen nur von einer Elektrofachkraft durchgeführt werden. Die äußere Leitung darf bei Beschädigung nur von der Ingo Maurer GmbH ausgetauscht werden.

Please read these instructions carefully and keep them in a safe place for future reference.

► **Enclosed:**

1 base plate, 1 steel plate
2 flat washers, 2 screws, 1 Allen key
1 power cable, 1 power supply plug
1 balancing pole with lamp and counterweight

► **Assembly**

- ① Insert the wedge-shaped steel plate into the fitting of the base plate, with the angled side facing outwards. Tighten the two plates together with the provided screws.
- ② Plug the two wires of the lamp cable into the contacts on the underside of the base plate and pay attention to the colored marking.
- ③ Fit the balancing pole on the wedge-shaped steel plate. Fix the loose wire with 3 clips along the edge of the steel plate. Insert the lower end of the wire in the contact on the base plate.
- ④ The light is freely dimmable via the dimmer with push-button. The push-button also serves as on-off switch.
- ⑥ If the joint is too stiff or loose, the friction can be adjusted as shown in fig. 6.

► **Cleaning**

The lamp can be cleaned with a dry microfiber cloth. Do not use cleaning agents containing solvents or chlorine.

► **Technical specification**

100-240 V, 50/60 Hz. The lamp has a wide-range input power supply for operation with 100-240 Volt. Secondary 18,1 VDC. LED 9 W, 1000 lm, 2700 K, CRI 90 Ra. Cord dimmer with push-button.

A⁺ The lamp is supplied with built-in LEDs of energy class A⁺, which cannot be replaced by the user.

Any repairs that may become necessary must be carried out by a qualified electrician. In the event of damage to the external power cord, replacements may only be fitted by Ingo Maurer GmbH.