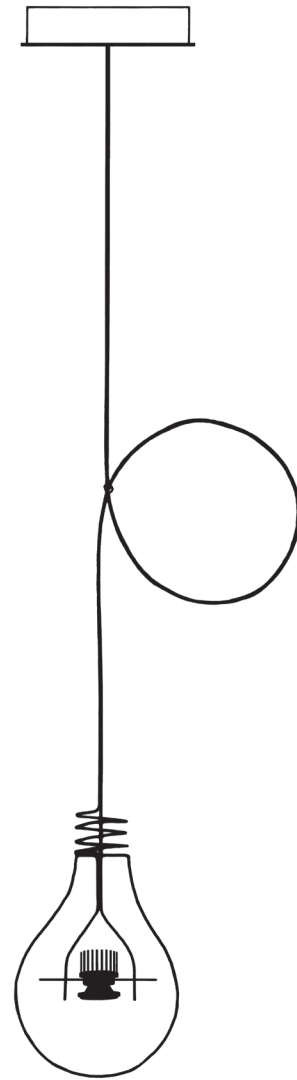


Ingo Maurer GmbH
Kaiserstrasse 47
80801 München
Germany
Tel. +49. 89. 381 606-0
Fax +49. 89. 381 606 20
info@ingo-maurer.com
www.ingo-maurer.com

Januar 2016



Made in Germany



INGO MAURER

LOOP Instructions

Montageanleitung

Bitte vor der Montage aufmerksam lesen und aufbewahren!

Instructions for assembly

Please read these instructions carefully before going any further, and keep them in a safe place for future reference!

Instructions de montage

À lire attentivement avant le montage et à conserver!

Istruzioni di montaggio

Prima del montaggio, leggere attentamente le istruzioni e conservarle!

LOOP

Michel Sempels 2015

Deutsch Seite 4

English Page 6

Français Page 8

Italiano Pagina 10

Zeichnungen Seite 12

Drawings Page 12

Dessins Page 12

Disegni Pagina 12

Montage und Elektroanschluss müssen von einer Elektrofachkraft ausgeführt werden.

Achtung: Schalten Sie vor der Montage die Sicherung des Deckenauslasses aus. Achten Sie unbedingt auf den Verlauf von Elektroleitungen, damit auf keinen Fall ein Kabel angebohrt wird. Montieren Sie nicht auf feuchtem und leitendem Untergrund!

Wichtig: Hängt die Lampe über einem Tisch, so ist eine Höhe von ca. 1,30 m (vom Boden gemessen) empfehlenswert. Bei vorwiegend stehender Betrachtung ist eine Höhe von ca. 1,60 m angemessen.

► **Beigepackt:**

2 Schrauben und Dübel S6 (im Baldachin)

► **Montage/ Anschluss und Inbetriebnahme**

Benutzen Sie den Baldachin zum Markieren der beiden Bohrlöcher. Öffnen Sie den Baldachin (1), indem Sie die Zugentlastung (2) abschrauben. (1)

Bohren Sie die beiden Dübellöcher Ø 6 mm. Setzen Sie die Dübel S6 ein und schrauben Sie den Baldachin (1) mit den beiliegenden Schrauben (3) fest. Lassen Sie die abgemantelten Zuleitungen des Deckenauslasses (4) etwa 10 cm herausragen, isolieren Sie die Enden von Leiter und Neutralleiter etwa 5 mm ab und verwenden Sie Aderendhülsen. (2)

Schließen Sie Leiter und Neutralleiter in der Schraubklemme (5) an. (3)

Kürzen Sie das Kabel auf die gewünschte Länge und verwenden Sie Aderendhülsen.

Schieben Sie die Abdeckplatte (6) nach oben und schrauben Sie die Zugentlastung (2) in das Gewinde des Baldachins.

Ziehen Sie die seitliche Madenschraube der Zugentlastung fest. (4)

Stecken Sie die beiden Drähte des Lampenkopfs (7) bis zum Anschlag in die Buchse (8) am Lampenkabel. (5)

Zum Ein- oder Ausschalten berühren Sie kurz den Metallstab. (6)

Der LED-Spot ist um 360° drehbar. Fassen Sie den Metallstab an der roten Isolierung an, um den Spot zu drehen. (7)

► **Korrektur der Höhe**

Zur Korrektur der Höhe vergrößern bzw. verkleinern Sie die Kabelschlaufe (9). (8)

► **Technische Daten**

230V~50 Hz; 125V~60 Hz. Die für Ihre Leuchte zutreffende Spannung und Frequenz entnehmen Sie bitte dem Typenschild. Sekundär 5 Volt. LED 4 W, 2700 K, 350 lm, CRI 90, bauartbedingt nicht dimmbar.

A+ Diese Leuchte enthält eine eingebaute LED-Lampe der Energieklasse A+. Das Leuchtmittel kann nicht vom Nutzer ausgetauscht werden.

Das LED-Leuchtmittel hat eine Lebensdauer von 50 000 bis 60 000 Stunden (Herstellerangabe). Im Fall eines Defekts liefern wir die Baugruppe mit dem integrierten Leuchtmittel als Ersatzteil.

Eventuell notwendige Reparaturen dürfen nur von einer Elektrofachkraft durchgeführt werden. Die äußere Leitung darf bei Beschädigung nur von der Ingo Maurer GmbH ausgetauscht werden.

The lamp assembly and all electrical work must be carried out by a qualified electrician.

Caution: Switch off or remove the fuse for the mains supply before beginning the assembly. Take care to ascertain the exact position of all electrical wiring, so as to avoid accidentally drilling into a cable. Do not attach the lamp to a damp and/or conductive surface!

Important: If the lamp hangs over a table, the recommended height is around 130 cm from the floor. If it is to be seen from a standing position, the appropriate height would be approximately 160 cm.

► **Enclosed:**

2 screws and plugs S6 (in the canopy)

► **Assembly/ Connection and operation**

Use the canopy to mark the two drill-holes. Open the canopy (1) by unscrewing the retaining clamp (2). ①

Drill the three 6 mm-diameter holes, then insert the S6 plugs and attach the canopy (1) with the screws (3) supplied. Remove a 10 cm section of the outer covering from the mains cable (4) and strip about 5 mm from the ends of the phase and neutral leads. Please fit wire end ferrules. ②

Connect the phase and neutral wires to the screw contacts in the terminal (5). ③

Trim the lamp cable to the required length and fit wire-end ferrules.

Slide the cover (6) upwards and screw the retaining clamp (2) into the thread on the canopy. Tighten the grub screw at the side of the clamp. ④

Push the two wires from the lamp head (7) firmly into the sleeve (8) on the lamp cable until they reach the stop. ⑤

The lamp is switched on and off by briefly touching the metal rod. ⑥


The LED spotlight is rotatable through 360°. To adjust the angle, grasp the red insulated section of the metal rod and turn the light as required. ⑦

► **Height adjustment**

The height of the lamp is adjusted by enlarging or reducing the cable loop (9). ⑧

► **Technical specification**

230 V~50 Hz; 125 V~60 Hz. *The correct voltage and frequency for your lamp are indicated on the type label.* Secondary 5 V. LED 4 W, 2700 K, 350 lm, CRI 90. For technical reasons, the LED spotlight cannot be used with a dimmer.

 The lamp is supplied with a built-in LED spotlight of energy class A+, which cannot be replaced by the user.

According to the manufacturer, the LED has an average life of 50 000 to 60 000 hours. In the event of damage, we can supply a replacement module with integrated LED spotlight.

Any repairs that may become necessary must be carried out by a professional electrician. In the event of damage to the external power cord, replacements may only be fitted by Ingo Maurer GmbH.

Le montage et la connexion électrique doivent être effectués par un électricien.

Attention: déconnecter le fusible contrôlant l'arrivée du courant au plafond avant le montage. Il est indispensable de respecter le positionnement des conduites électriques afin d'éviter de percer un câble électrique. Ne pas installer sur une surface humide et/ou conductrice!

Important: dans le cas où la lampe se trouve au-dessus d'une table, il est recommandé de la suspendre à une hauteur d'environ 1,30 m (au-dessus du sol). Si l'on regarde la lampe étant debout, il est recommandé de suspendre la lampe à une hauteur de 1,60 m.

► Fournitures:

2 vis et chevilles S6 (dans le baldaquin)

► Montage/ Raccordement et mise en service

Se servir du baldaquin pour marquer les trous de perçage. Ouvrir le baldaquin (1) en dévissant le dispositif anti-traction (2). ①

Percer les deux trous de cheville Ø 6 mm. Insérer les chevilles S6 et visser fermement le baldaquin (1) à l'aide des vis (3) ci-jointes. Laisser dépasser les conduites isolées de la sortie électrique de plafond (4) d'environ 10 cm et dénuder les extrémités du fil de phase et du fil neutre d'environ 5 mm. Prière d'utiliser les embouts. ②

Connecter le fil de phase et le fil neutre à la barrette de connexion (5). ③
Raccourcir le câble à la longueur souhaitée. Prière d'utiliser les embouts.

Pousser la plaque de recouvrement (6) vers le haut et visser le dispositif anti-traction (2) dans le filet du baldaquin.

Visser fermement la vis sans tête sur le côté du dispositif anti-traction. ④

Enfoncer les deux fils de la tête de la lampe (7) jusqu'à la butée dans la prise femelle (8) au niveau du câble de la lampe. ⑤

Pour allumer et éteindre, appuyer délicatement sur la tige en métal. ⑥

Le spot LED est rotatif à 360°. Tenir la tige en métal par son isolant rouge pour tourner le spot. ⑦

► Correction de la hauteur

Corriger la hauteur en agrandissant ou rapetissant la boucle du câble (9). ⑧

► Données techniques

230 V~50 Hz; 125 V~60 Hz. *Veillez consulter la plaque signalétique pour connaître la tension et la fréquence appropriée pour votre lampe.*

Secondaire 5 volts. LED 4 W, 2700 K, 350 lm, CRI 90, en fonction du type de construction non dimmable.

A+ Cette lampe est équipée d'un module LED intégré de la classe énergétique A+. L'ampoule ne peut pas être changée par l'utilisateur.

L'ampoule a une durée de vie moyenne de 50 000 à 60 000 heures (données du fabricant). En cas de dommage, nous vous livrerons le module complet avec son ampoule intégrée comme pièce de rechange.

Des réparations éventuellement nécessaires ne doivent être effectuées que par un spécialiste. En cas de dommage, le câble électrique externe ne doit être échangé que par la société Ingo Maurer GmbH.

Il montaggio e il collegamento alla rete devono essere effettuati da un elettricista.

Attenzione: Prima del montaggio staccare la corrente dell'uscita della corrente sul soffitto. Fare assolutamente attenzione al percorso delle linee di alimentazione, per evitare di danneggiare un cavo. Non montare su superfici umide e/o conduttrici di corrente!

Importante: Se la lampada è collocata sopra un tavolo, raccomandiamo un'altezza di circa m. 1,30 (misurati dal pavimento). In altri casi è consigliabile un'altezza di ca. m. 1,60.

► **Nella fornitura sono inclusi:**

2 viti e tasselli S6 (nel rosone)

► **Montaggio/ Collegamento e messa in funzione**

Impiegare il rosone per contrassegnare i due punti da forare. Aprire il rosone (1), svitando il fermacavo (2). ①

Effettuare i due fori per i tasselli di ø mm. 6. Inserire i tasselli S6 e avvitare il rosone (1) con le viti (3) in dotazione. Lasciare spuntare le linee di alimentazione dell'uscita della corrente sul soffitto (4) di circa cm. 10 e spelare le estremità di fase e neutro di ca. mm. 5 e impiegare dei terminali. ②

Collegare fase e neutro al morsetto a vite (5). ③
Accorciare il cavo fino ad ottenere la lunghezza desiderata e impiegare dei terminali.

Spingere la piastra di copertura (6) verso l'alto e avvitare il fermacavo (2) nella filettatura del rosone. Serrare la vite senza testa laterale del fermacavo. ④

Infilare i due fili della testa della lampada (7) fino all'arresto nella presa (8) sul cavo della lampada. ⑤

Per accendere o spegnere toccare brevemente l'asta in metallo. ⑥

Lo spot a LED ruota di 360°. Per orientare il faretto, afferrare la guaina di isolamento rossa sull'asta di metallo. ⑦

► **Regolazione dell'altezza**

Per regolare l'altezza, allargare o restringere il fiocco formato dal cavo (9). ⑧

► **Dati tecnici**

230 V~50 Hz; 125 V~60 Hz. I dati tecnici relativi alla tensione e alla frequenza di funzionamento della Vostra lampada sono riportati sulla targhetta d'identificazione.

Secondario 5 Volt. LED 4 W, 2700 K, 350 lm, CRI 90, progettualmente non dimmerabile.

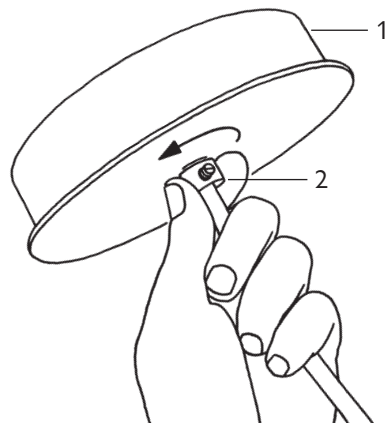
A+ Questa lampada è dotata di un LED integrato della classe di efficienza energetica A+. Il modulo a LED non può essere sostituito dall'utente.

Il modulo a LED ha una durata di vita da 50 000 a 60 000 ore (indicazione del produttore). Il modulo con il LED è disponibile come pezzo di ricambio in caso di difetto.

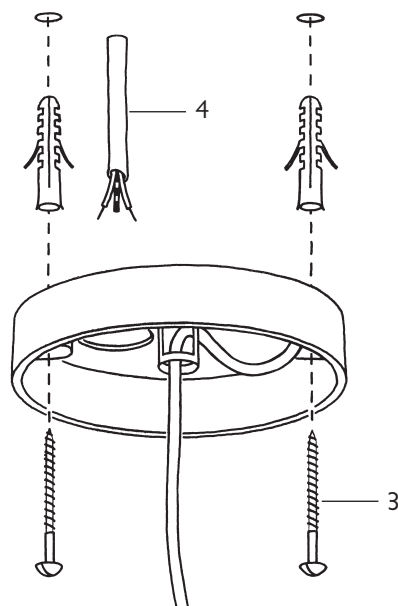
Eventuali riparazioni possono essere effettuate esclusivamente da un elettricista. Il cavo esterno – se danneggiato – può essere sostituito soltanto dalla Ingo Maurer GmbH.

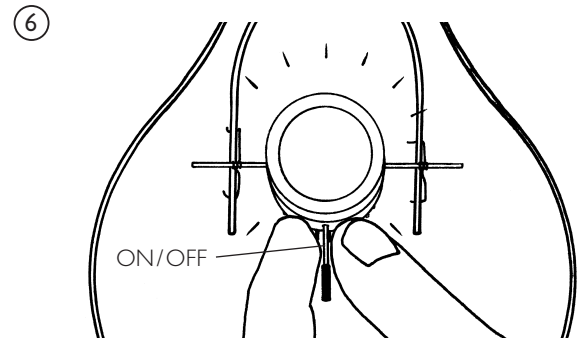
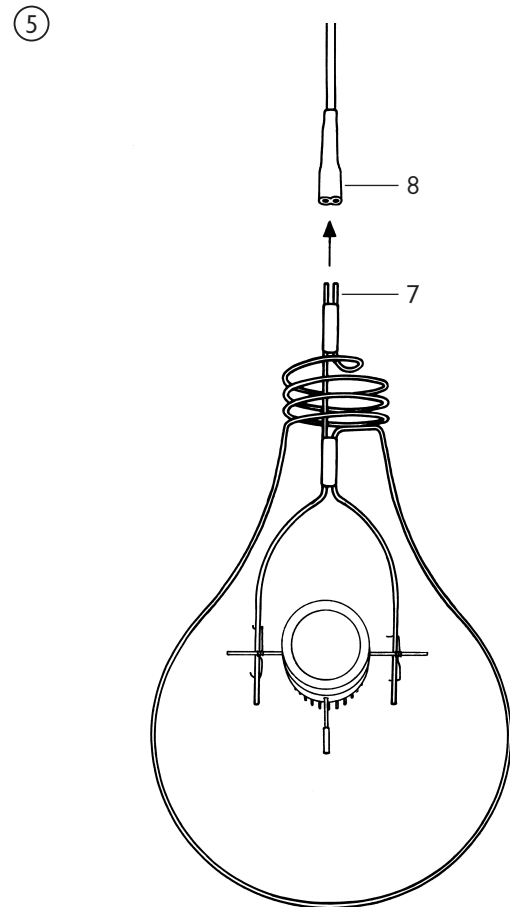
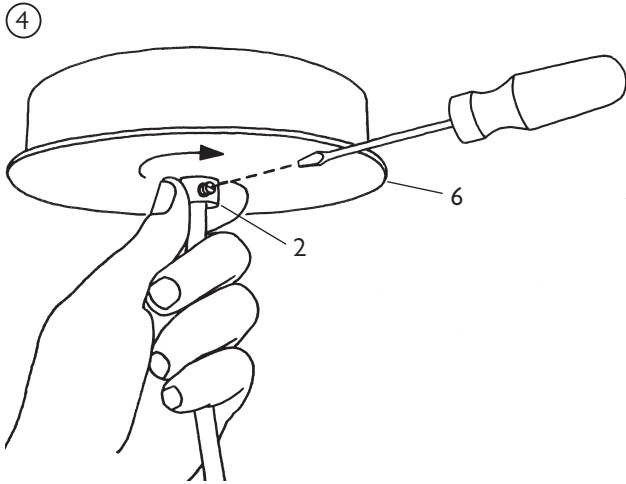
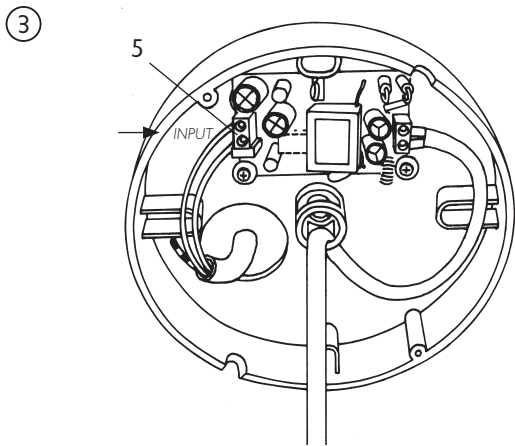
Bitte aufklappen / Please open / Ouvrir svp / Aprire →

①



②





7



8

